

Ferienwohnungen

Lochau

Boyraz Kumsal

Celikkaya Merve

ProjektbetreuerInnen

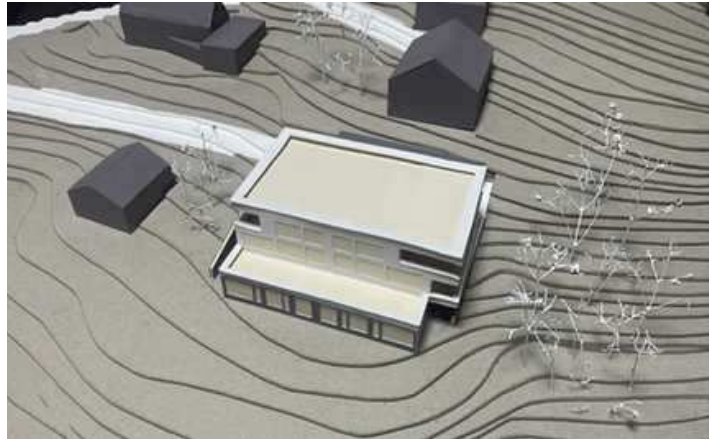
DI Dünser Markus

DI Riedmann Hannes

ProjektpartnerInnen

Rhomberg Bau GmbH

Rübenak Angelika BSc



Situation

Für unseren Kooperationspartner Rhomberg Bau GmbH sollen Ferienwohnungen auf einem 1320 m² großen Grundstück am Vögel 6 in Lochau geplant werden. Das bestehende Gebäude wird vollständig abgerissen, um Platz für ein neues Projekt zu schaffen. Die Stützmauer und Unterdachung, welche bisher als Carport genutzt wurden, bleiben erhalten und werden in das Konzept integriert. Das Ziel des Projekts ist es, ein Gebäude mit verschiedenen Wohneinheiten zu schaffen, welches dem Unternehmen Rhomberg Bau GmbH gut vermarktungsfähige Ferienwohnungen bietet.

Konzeption

Das Ziel dieses Vorhabens ist es, den Blick aus den Wohnungen bestmöglich zu nutzen und ein Wohnkonzept zu entwickeln, das den individuellen Bedürfnissen der BewohnerInnen entspricht. Hierzu werden Wohnungen unterschiedlicher Größe und Kapazität kombiniert, um eine Vielfalt an Optionen anzubieten. Diese Form des Wohnens wird dazu beitragen, dass sich die BewohnerInnen wohl fühlen und ein harmonisches Zusammenleben ermöglicht wird. Eine attraktive Aussicht ist hierbei ein weiterer wichtiger Faktor, da das Panorama erheblich zur Wohnqualität beitragen kann. Das Konzept soll sicherstellen, dass jede/r BewohnerIn von einer bestmöglichen Aussicht profitiert.

Realisation

Das geplante Gebäude soll aus Massivbauweise bestehen und mit einer hinterlüfteten Fassade aus Faserzement verkleidet werden. Für die Wohnungstrennwände ist Stahlbeton vorgesehen, während die Außenwände aus Mauerwerk errichtet werden sollen. Die erdberührten Wände werden aus WU-Beton gefertigt und für die Innenwände innerhalb der Wohneinheiten sind Metallständerwände vorgesehen. Zusätzlich ist geplant, das Dach aus optischen und ökologischen Gründen zu begrünen.

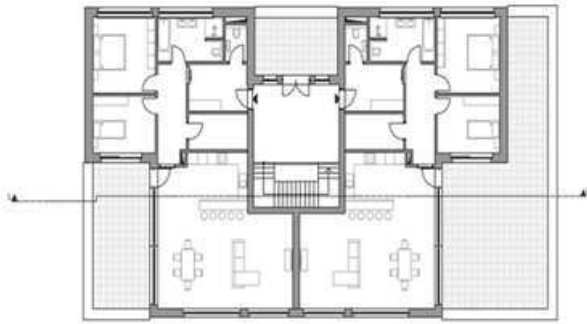
Lageplan



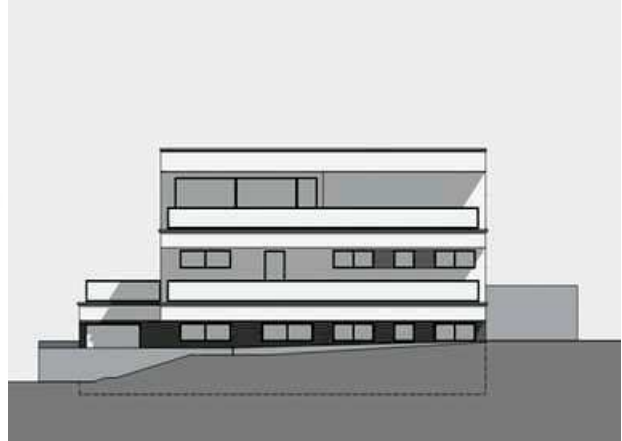
Erdgeschoss



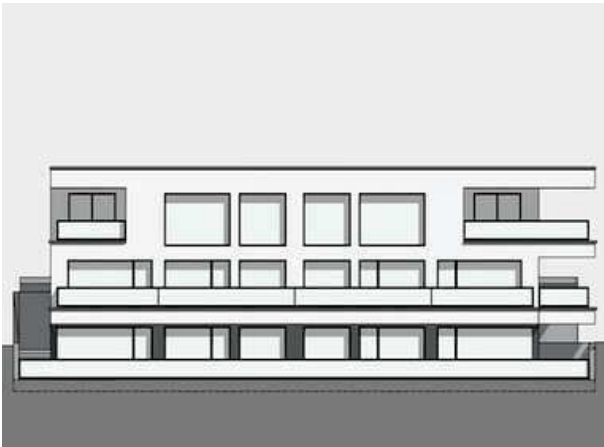
Obergeschoss



Ansicht Süd



Ansicht West



Schnitt längs

