

Kindergarten

Götzis

Ekren Mert

Yüce Mikail

ProjektbetreuerInnen

DI Pfeifer Klaus Werner

DI Mages Rudolf

OStR DI Brugger Erik

ProjektpartnerInnen

Wilhelm+Mayer Bau GmbH



Situation

Das gesamte Grundstück beläuft sich auf 5873 m², jedoch wurden uns von der Firma Wilhelm+Mayer Bau GmbH 2908 m² für den Kindergarten zur Verfügung gestellt.

Der vorgesehene Kindergarten befindet sich in Götzis auf dem alten Areal von Wilhelm+Mayer Bau GmbH. Von der Marktgemeinde Götzis wird ein zweistöckiger Kindergarten gewünscht, damit den Kindern ein großer Spielraum im Außenbereich angeboten werden kann.

Konzeption

Uns war es wichtig, dass unser Kindergarten eine besondere Form aufweist.

Deshalb entschieden wir uns für einen gewinkelten Grundriss.

Somit wurde das Grundstück am besten ausgenutzt. Die Gebäudeform ermöglicht einen sehr attraktiven Außenraum für die Kinder.

Der Baukörper besteht im Grunde aus zwei Teilen, die ineinander verschmelzen. Der Eingangsbereich öffnet sich in ein zweigeschossiges Atrium.

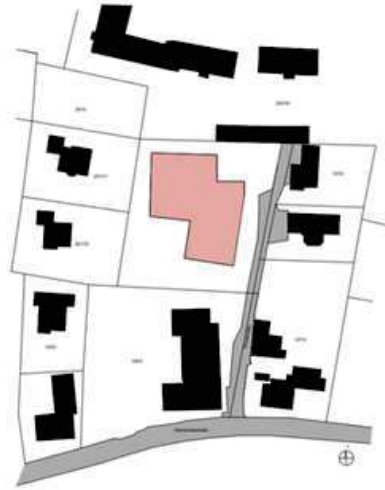
Realisation

Der Kindergarten wird in Massivbauweise ausgeführt.

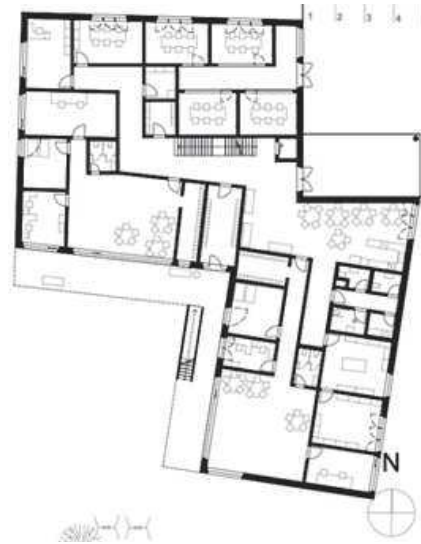
Die Außenwände bestehen aus Hochlochziegel mit Wärmedämmung und einem stehenden Holzschirm. Alle Innenwände sind aus statischer Sicht tragend und bestehen aus beidseitig verputzten Hochlochziegeln. Die Holzfassade schafft eine lebendige Struktur und wirkt einladend. Die großen Hebe-Schiebtüren verschaffen einen direkten Bezug zum Außenraum in allen Geschossen und erzeugen einen maximalen Lichteinfall.



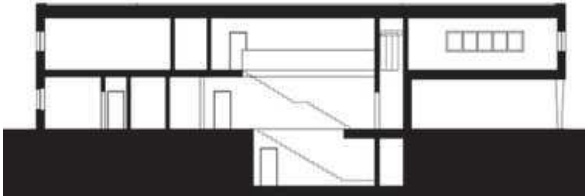
Lageplan



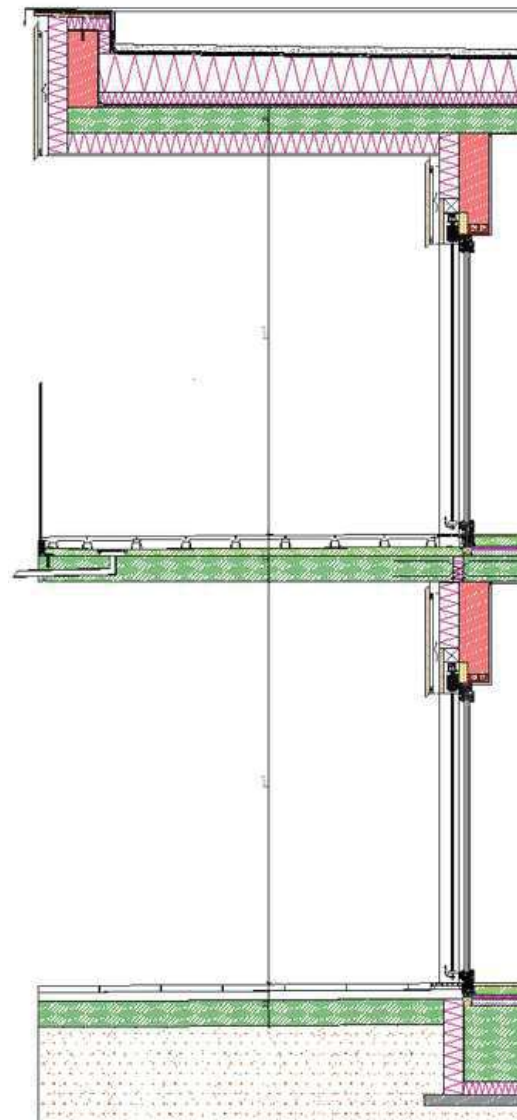
Erdgeschoss



Schnitt



Fassadenschnitt



Modell

