

Ferienhaus Müselbach

Huber Lisa

ProjektbetreuerInnen

Dip. Arch. Schelling Lukas MSc

Dip. Arch. Shah Heidi

ProjektpartnerInnen

Familie Huber



Situation

Auf dem ca. 750 m² großen Baugrundstück der Familie Huber in Alberschwende, Müselbach, soll ein Ferienhaus für eine vierköpfige Familie geplant werden. Das Baugrundstück liegt an einer Anrainer- Straße mit starker Hanglage und Aussicht auf das Tal. Das Ferienhaus soll möglichst energieeffizient geplant werden und dem Passivhaus-Standard entsprechen. Es soll sich sowohl in das Umgebungsbild einbetten als auch eine architektonische Präsenz vorweisen.

Konzeption

Der schlichte Baukörper weist eine rechteckige Grundform auf, wobei sich Erdgeschoss und Obergeschoss decken. Die Zufahrt zu Eingang und Carport im Erdgeschoss erfolgt über eine Anrainer-Straße. Das EG liegt teils im Hang, wodurch die Schlafräume Richtung Straße und mit Blick ins Tal angeordnet sind. Eine natürlich belichtete Treppe vom Eingangsbereich führt in das erste Obergeschoss, wo sich der Koch-, Ess- und Wohnbereich befindet. Der Raum wirkt optisch durch die hohe Decke, die dem Profil des Satteldachs folgt, besonders großzügig. Die Glasschiebetüren führen zur überdachten Terrasse und bilden mit dem dreieckigen Fenster eine Fensterfront, welche einen hellen Innenraum erzeugt. Das Satteldach wird mit dunklen Faserzement-Platten gedeckt.

Realisation

Das Wohngebäude wird im Holzmassivbau mit hinterlüfteter Holzfassade geplant. Die Bodenplatte und Wände des Erdgeschosses, teils im Hang, sind in Stahlbeton ausgeführt. Das Obergeschoss wird in Holzmassivbauweise mit hinterlüftetem Holzschirm ausgeführt, wobei die Lasten des Daches im offenen Wohnbereich über Holzstützen abgeleitet werden.

Lageplan



Nord-Ost-Ansicht



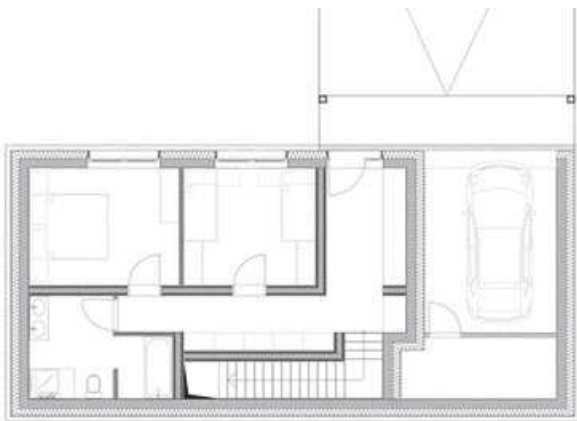
Süd-West-Ansicht



Nord-West-Ansicht



Grundriss EG



Grundriss OG

