

Kinderhaus

Hard

Bulduk Irfan

Unat Elif

Wieland Simon

ProjektbetreuerInnen

DI Pfeifer Klaus Werner

DI Mühlmann Martin

Dip. Arch. Schelling Lukas MSc

ProjektpartnerInnen

Planungsbüro Wieland

Dip. Arch. Wieland Andreas



Situation

Auf dem Grundstück Nummer 2061 in der Quellenstraße 21 in 6971 Hard soll eine Kinderbetreuungseinrichtung mit 3 Gruppen entstehen. Das Grundstück hat eine bebaubare Fläche von rund 915 m² und ist als Baufläche - Wohngebiet (BW) gewidmet. Die Zufahrt ist über die vorhandene Straße möglich. Die Aufgabenstellung war es, ein zwei geschossiges Gebäude zu planen. Von den insgesamt 3 Gruppen werden 2 Kindergartengruppen (3-6 Jahre) und eine Spielgruppe (2-3 Jahre) sein. Außerdem soll eine der Gruppen über Nacht 10 Kinder betreuen können.

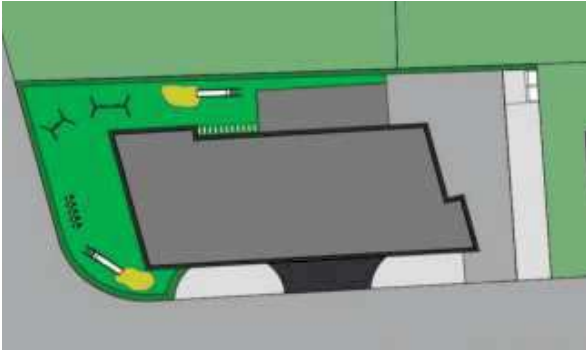
Konzeption

Das gesamte Gebäude soll die Kreativität, Verspieltheit und Unabhängigkeit der Kinder widerspiegeln. Die bunte Fassade an der Südseite des Gebäudes und die farbenfrohe und kreative Innenarchitektur spielen dabei eine große Rolle. In der Planung wurden die Bedürfnisse der Kinder berücksichtigt. Die Grundform des Kinderhauses Hard entspricht der Form einer Raute. Der Kinderspielplatz befindet sich nord- und westseitig des Gebäudes und wird durch dichte Büsche von der Straße getrennt. Die lichte Raumhöhe beträgt in jedem Raum 3m. Infolge der hohen Wände können große Fensterfronten eingebaut werden. Dies ermöglicht den Kindern, viel natürliches Tageslicht zu genießen, und ruft ein kreatives Raumgefühl hervor.

Realisation

Aufgrund der großen Spannweiten wurde das Erdgeschoss samt Geschosdecke in Stahlbeton-Bauweise konstruiert. Das Obergeschoss und das Flachdach hingegen wurden in Holzmassiv-Bauweise geplant. Die Fassade gliedert sich in zwei Teile. Im Erdgeschoss bilden hellgraue Glasfaserbeton-Platten die Fassade. Im Obergeschoss wurde ein horizontaler Holzschirm verwendet. Damit sich die Fenster nicht unnötig abheben, kommen Holz-Alu-Fenster zur Anwendung, die hohe Stabilität und Langlebigkeit aufweisen.

Lageplan



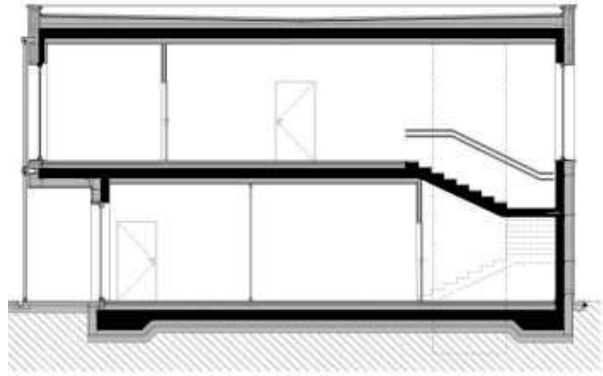
Erdgeschoss



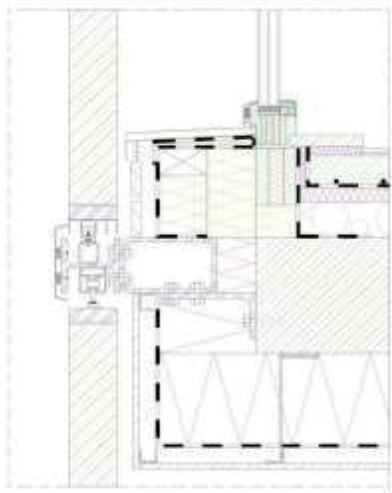
Obergeschoss



Schnitt



Detail



Ansicht

