

Stickereiareal Schwarzenberg

Erath Felix
Erath Luis
Greber Lukas

ProjektbetreuerInnen
DI Pfeifer Klaus
Dip. Arch. Schelling Lukas MSc
DI Dünser Hubert
DI Mühlmann Martin

ProjektpartnerInnen
Gemeinde Schwarzenberg
Bgm. Schmid Seftone



Situation

Die Bestandsgebäude auf dem zentrumsnahen Stickereiareal (Hof 633, Schwarzenberg) sollen abgerissen werden und durch einen den neuen Bedürfnissen angepassten Neubau ersetzt werden. Das neue Gebäude soll einen Kindergarten mit Kleinkindbetreuung, eine Mittagsbetreuung und ca. 8 Wohneinheiten für betreutes Wohnen beherbergen. Zusätzlich wird eine Tiefgarage für die Gemeinde und das Bauwerk benötigt.

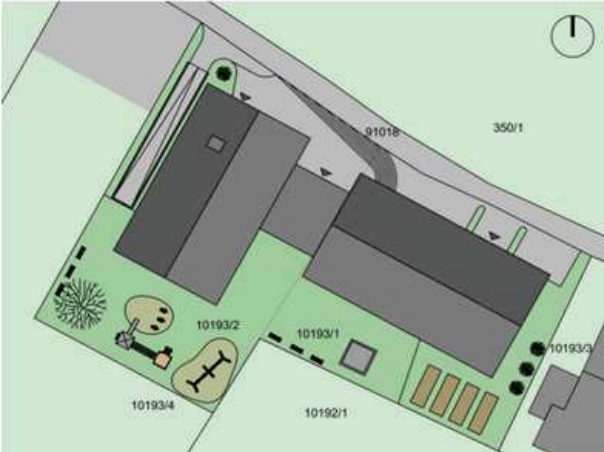
Konzeption

Die verschiedenen Nutzungseinheiten werden auf zwei Baukörper aufgeteilt, welche durch einen Windfang bzw. Mehrzweckraum miteinander verbunden sind. Im westlichen Teil des Grundstückes wird der Kindergarten als eigenständiger Baukörper positioniert, der über den größten Teil der Gartenfläche verfügt. Östlich befindet sich im EG die Mittagsbetreuung, die durch den Windfang mit dem Kindergarten verbunden ist. Darüber befinden sich die Wohnungen. Die Tiefgarage hat zudem einen zusätzlichen Eingang für externe BenutzerInnen.

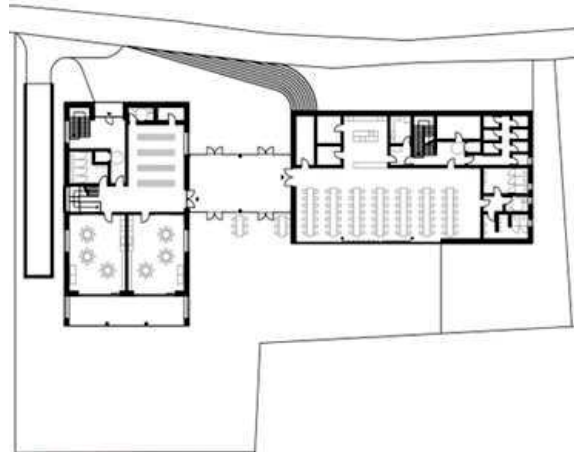
Realisation

Ziel dieses Projektes ist die Planung und Schaffung einer Studie, die nachhaltig, leistbar und realisierbar ist. Das Gebäude ist im Tiefgaragen- und im Erdgeschoss überwiegend in Stahlbeton-Massivbauweise geplant. Auf dem massiven Sockel werden die darüberliegenden Geschosse in Holztafelbau errichtet. Die Fassade besteht aus einem hinterlüfteten, vertikalen Holzschirm. Die Dacheindeckung erfolgt als dunkle Ziegeldeckung.

Lageplan



Erdgeschoss



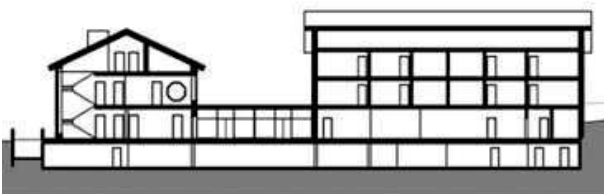
Obergeschoss



Ansicht



Schnitt



Modell

