

Wohnblock Bittweg Feldkirch

Götz Ramona
Marleku Laureta
Schuller Marlene

ProjektbetreuerInnen
DI Dünser Markus
Dip. Arch. Schelling Lukas MSc

ProjektpartnerInnen
i+R Wohnbau GmbH
Mandlbürger Julian



Situation

Das Grundstück liegt im Bittweg in Feldkirch und hat 1266 m². Das Projekt liegt auf einem ebenen Baugrund. Der Baubestand in der Umgebung besteht überwiegend aus Einfamilienhäusern und einer neuen Wohnanlage aus zwei Baukörpern. Wir haben uns für einen rechteckigen Grundriss entschieden mit südlich orientierten Gärten. Der Gebäudekomplex soll günstig erschlossen sein und einen ruhigen Rückzugsort am Stadtrand bilden. Die Zufahrt zur Tiefgarage liegt im Norden. Der Wohnbau umfasst 11 Wohnungen und soll künftig einen Wohnraum für Jung und Alt bieten.

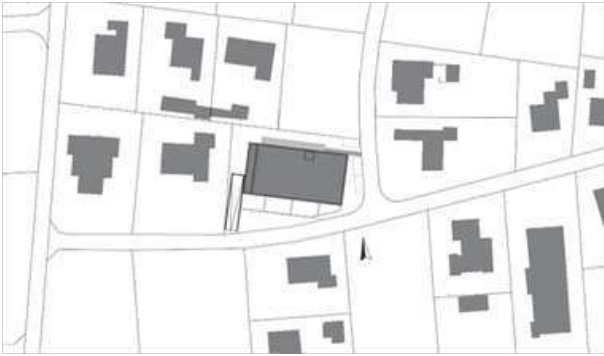
Konzeption

Alle Wohnungen sind nach Süden orientiert, um möglichst viel natürliches Sonnenlicht in die Räume zu bringen. Die Erschließung wird vollflächig bei der Treppe belichtet. Die Grundrisse des Erdgeschosses und des 1. Obergeschosses sind fast ident, dies vereinfacht die Statik und die Anschlüsse. Die Terrassen werden größtenteils durch die Stützen getragen, was große Spannweiten ermöglicht. Von der Wohnküche aus gelangt man direkt in die überdachten Außenbereiche, von denen man einen direkten Blick auf den Spielplatz und die idyllische Berglandschaft hat. In jeder Wohnung kann man frei gestalten und sich entwickeln, sie bildet die zukünftige Heimat für Familien.

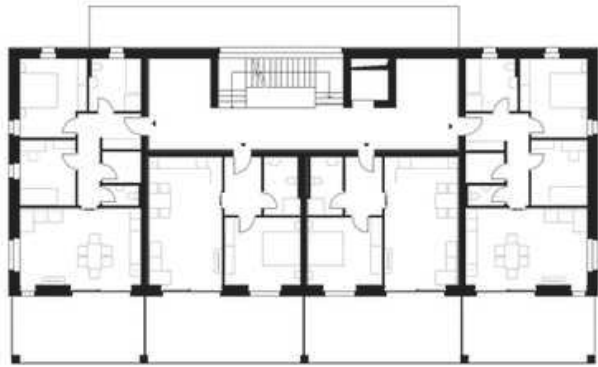
Realisation

Das Ziel des Projektes ist es, einen familienfreundlichen und barrierefreien Baukörper zu planen. Die Wohnanlage soll einen Wohlfühlraum für alle Altersklassen bieten. Die Wohngegend in Verbindung mit der Wohnanlage soll allen BewohnerInnen ein Gefühl der Sicherheit gewähren. Der familiär angelegte Bau stärkt den Zusammenhalt und die Verbundenheit als Gemeinschaft des Wohnbaus Bittweg Feldkirch.

Lageplan



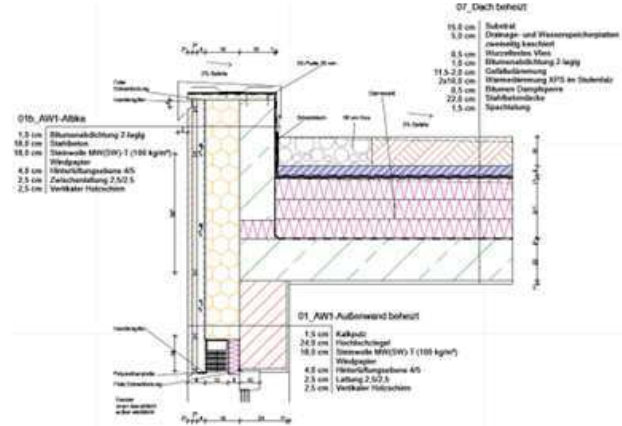
1. Obergeschoss



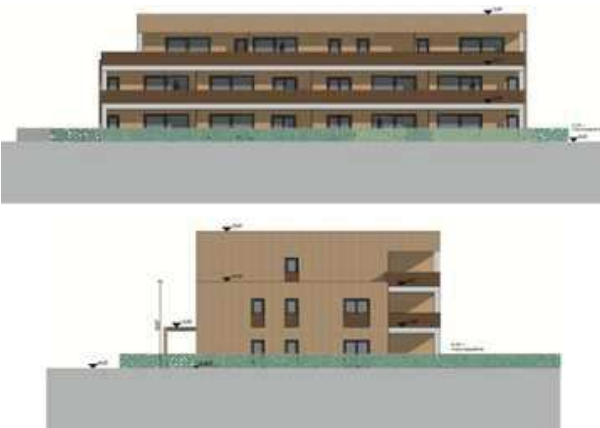
2. Obergeschoss



Detail



Ansicht Süd und Ansicht West



Modell

