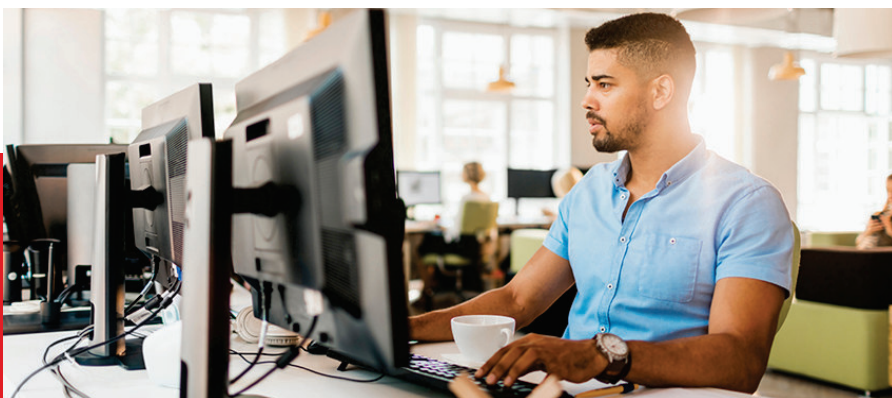


**TRADITION. QUALITÄT.  
KNOW-HOW. SEIT 1925.**



Innovative Technologien, maßgeschneiderte Lösungen sowie unsere engagierten Mitarbeiterinnen und Mitarbeiter sorgen dafür, dass wir zu den führenden Unternehmen im internationalen Kraftwerks- und Anlagenbau zählen. Täglich setzen wir gemeinsam höchste technische Standards und erstellen anspruchsvolle Anlagen und Apparate.

Zur Verstärkung unseres Teams suchen wir

## Process Engineer / Verfahrenstechniker (m/w)

**Bludenz**  
Zentrale



### Aufgaben

- » Verfahrenstechnische Auslegung von Kesselanlagen mit stationärer Wirbelschichtfeuerung, Öl- Gasfeuerung oder Abhitzenutzung von Gasturbinen oder Prozessen
- » Verfahrenstechnische Planungen und Berechnung von Wasser/Dampfkreisläufen
- » Erstellen von Anfrageunterlagen für verfahrenstechnische Equipments, Mitwirken bei der Vergabe
- » Mitwirkung bei der Inbetriebnahme und der Anlagenoptimierung
- » Begleitung und Auswertung von Leistungstests
- » Erstellung von Auslegungsrichtlinien und Auslegungstools



### Qualifikation

- » Ausbildung im Bereich Verfahrenstechnik bzw. Maschinenbau mit Schwerpunkt Energietechnik (TU, o.ä.)
- » Idealerweise Berufserfahrung, für Berufseinsteiger ist eine umfassende Einarbeitung garantiert
- » Problemlösungskompetenz und Einsatzbereitschaft
- » Reisebereitschaft ca. 20%, auch für Baustellenaufenthalt im In- und Ausland

**Sie sind uns wichtig. Wir freuen uns auf Ihre Bewerbung.**

BERTSCH Energy GmbH & Co KG

z. H. Eva-Christina Vallaster, Herrengasse 23, 6700 Bludenz

+43 5552 6135 363 | [www.bertsch.at](http://www.bertsch.at)

Gesetzlicher Hinweis: Diese Stelle ist dotiert laut dem Kollektivvertrag der Metallindustrie, orientiert sich am Arbeitsmarkt und ist abhängig von Qualifikation und Berufserfahrung.