

/// WIR SUCHEN DIE BESTEN

BAUTECHNIKER (M/W)

für unser Tochter-Unternehmen in Widnau (CH)

IHR AUFGABENGEBIET:

- Leistungskalkulation und Angebotserstellung
- Unterstützung der Projektleitung und Projektbetreuung
- Erstellung von Massenermittlungen
- Abwicklung von Bestell- und Abrechnungsprozessen
- Unterstützung der Geschäftsleitung im operativen Tagesgeschäft

WIR ERWARTEN:

- Abgeschlossene technische Berufsausbildung (HTL oder handwerkliche Ausbildung)
- Erste Berufserfahrung wünschenswert
- Gute IT bzw. CAD-Kenntnisse
- Teamfähigkeit und Flexibilität
- Zuverlässige und genaue Arbeitsweise

WIR BIETEN:

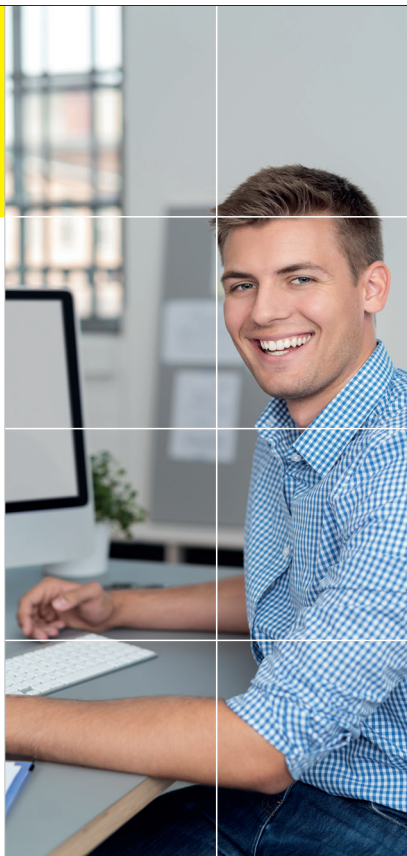
- Herausfordernde und interessante Aufgabenstellung
- Hervorragendes Betriebsklima
- Laufende Aus- und Weiterbildung

Wir freuen uns über Ihre telefonische oder schriftliche Bewerbung.

Erwin Rauch

T +43 5522 3454 7115

bewerbung@hilti-jehle.at



Hilti & Jehle GmbH
Hirschgraben 20
6800 Feldkirch
www.hilti-jehle.at

